

# Calendari vaccinali del Triveneto: esperienze a confronto Friuli Venezia Giulia

Linda Gallo

Venezia, 9 dicembre 2014

# Atti regionali-2012

- DGR n.1311 del 25.07.2012 “Estensione dell’offerta vaccinale nella regione FVG”
- Decreto Pres. Reg del 21.08.2012 pubblicato su BUR n.36 del 05.09.2012
- Nota Circolare DCSPS n.0014966/P del 06.09.2012 “Indicazioni in merito alle vaccinazioni nella regione FVG”

# I principi

- Le indicazioni comprendono tutte le età
- Inserimento di tutte le vaccinazioni raccomandate
- Rinnovata attenzione per le categorie a rischio per la presenza di patologie croniche ( PRP 2010-2012)
  - miglior offerta vaccinale possibile
  - rilancio delle vaccinazioni, non solo nell'ambito pediatrico ma anche in quello della medicina generale e specialistica
  - offerta vaccinale per l'adulto distribuita all'interno di una rete integrata ( o da integrare?) che vede il coinvolgimento di più aree
    - servizi di vaccinazione
    - Medici di Medicina Generale
    - Medici specialisti
    - servizi vaccinali ospedalieri

# Calendario regionale delle vaccinazioni offerte nell'infanzia e adolescenza, Friuli Venezia Giulia 2012

Vaccino	Nascit a	3° mese <sup>1</sup>	5° mese	7° mese	11° mese	13° mese <sup>3</sup>	15° mese	5 – 6 anni <sup>1</sup>	12-18 anni <sup>1</sup>
DtaP		DtaP	DtaP		DtaP			DTaP	dTap <sup>7</sup>
IPV		IPV	IPV		IPV			IPV	
Epatite B	HBV <sup>2</sup>	HBV	HBV		HBV				
Hib		Hib	Hib		Hib				
MPRV o MPR+V					MPRV o MPR+V			MPRV o MPR+V	
PCV		PCV13	PCV13		PCV13				
Men C						Men C <sup>3</sup>			Men C <sup>4</sup>
Varicella									Varicella <sup>5</sup>
Papilloma virus									HPV <sup>6</sup>
Influenza						Influenza <sup>8</sup>			
Epatite A						Epatite A <sup>9</sup>			
Rotavirus		Rotavirus <sup>10</sup>							
Encefalite da zecca								TBE <sup>11</sup>	

# Offerta vaccinale per adulti, anziani e soggetti a rischio in Friuli Venezia Giulia-2012

Vaccino	Età (anni)		
	18-49	50-64	≥65
dTpa (**)	1 dose booster ogni 10 anni		
MPR	2 dosi <sup>1</sup>		
Varicella	2 dosi <sup>1,2</sup>		
Influenza	1 dose annuale <sup>2</sup>		1 dose annuale
Pneumococco (PCV13/PPV23)	1 o 2 dosi <sup>2***</sup>	1 o 2 dosi <sup>2***</sup>	
Meningococco (MenACWYconiugato)*	2 dosi <sup>2</sup>		
Haemophilus influenzae tipo b (Hib)	1 dose <sup>2</sup>		
Epatite B	3 dosi <sup>3</sup>		
Epatite A (*)	2 dosi <sup>2</sup>		
Encefalite da zecca	4 dosi <sup>4</sup>		
Papillomavirus (HPV)****	3 dosi fino ad età massima in schedula		

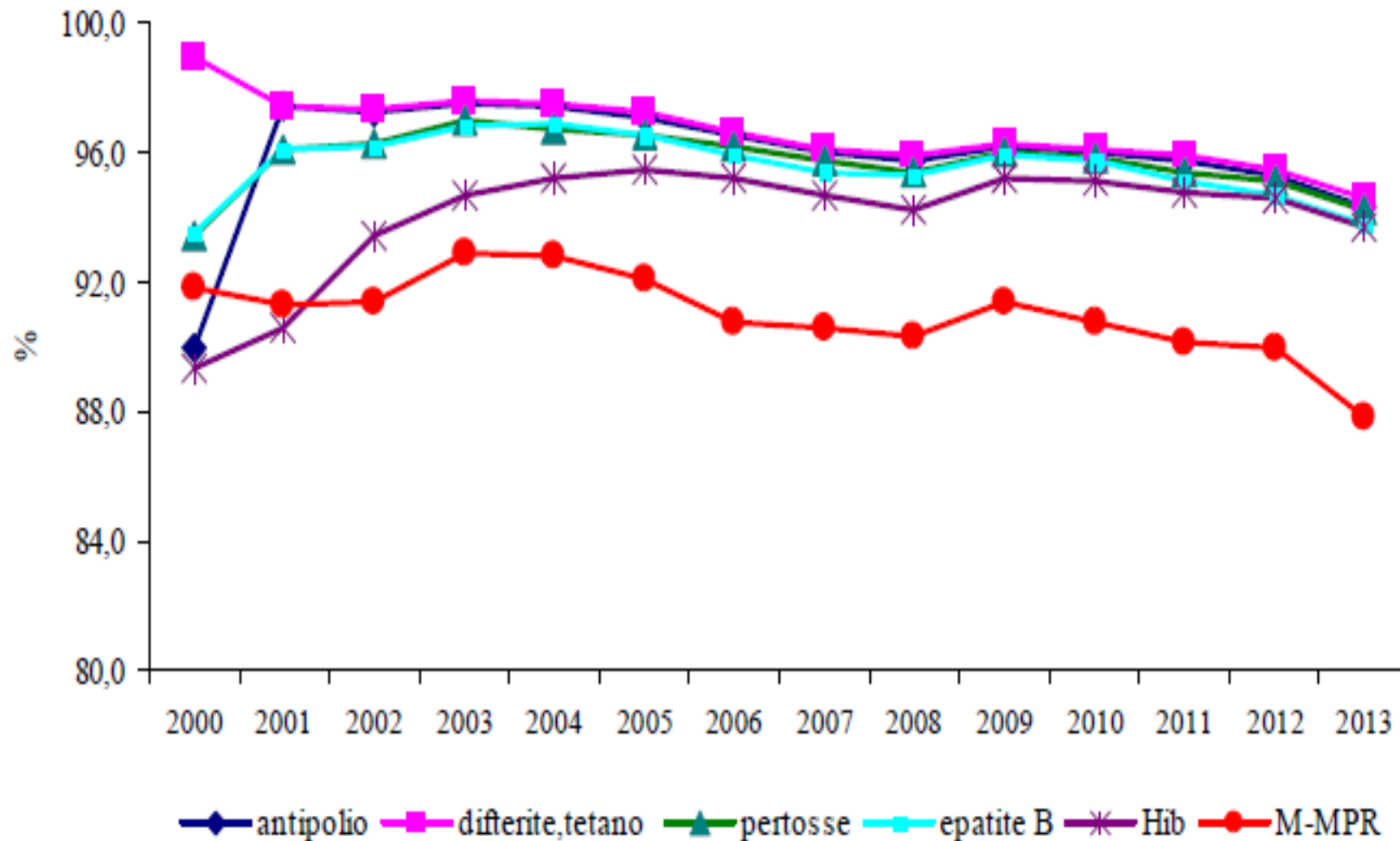
# Copertura vaccinale a 24 mesi, per ASS per cicli completi\*

Friuli Venezia Giulia, 2013 (nati 2011)

	ASS 1	ASS 2	ASS 3	ASS 4	ASS 5	ASS 6	FVG
antiepatite B	93,8	92,6	92,0	92,4	94,4	95,8	93,8
antipolio	94,5	93,4	92,8	92,9	95,1	96,0	94,3
difterite -tetano	95,0	93,6	93,1	93,1	95,2	96,2	94,6
Hib	93,6	92,3	92,2	92,3	93,8	95,6	93,7
anti pertosse	94,2	93,4	92,8	93,0	94,6	95,9	94,2
antipneumococco	78,5	75,8	89,6	86,7	89,0	93,6	86,5
morbillo-rosolia-parotite	87,6	86,4	82,2	85,7	88,5	91,1	87,8
antimeningococco C	79,3	64,5	80,9	82,3	87,2	88,4	82,0

*\*3 dosi di Difterite- Tetano, Polio, Pertosse ,Epatite B, Hib, pneumococco e per una dose di MPR e meningococco C*

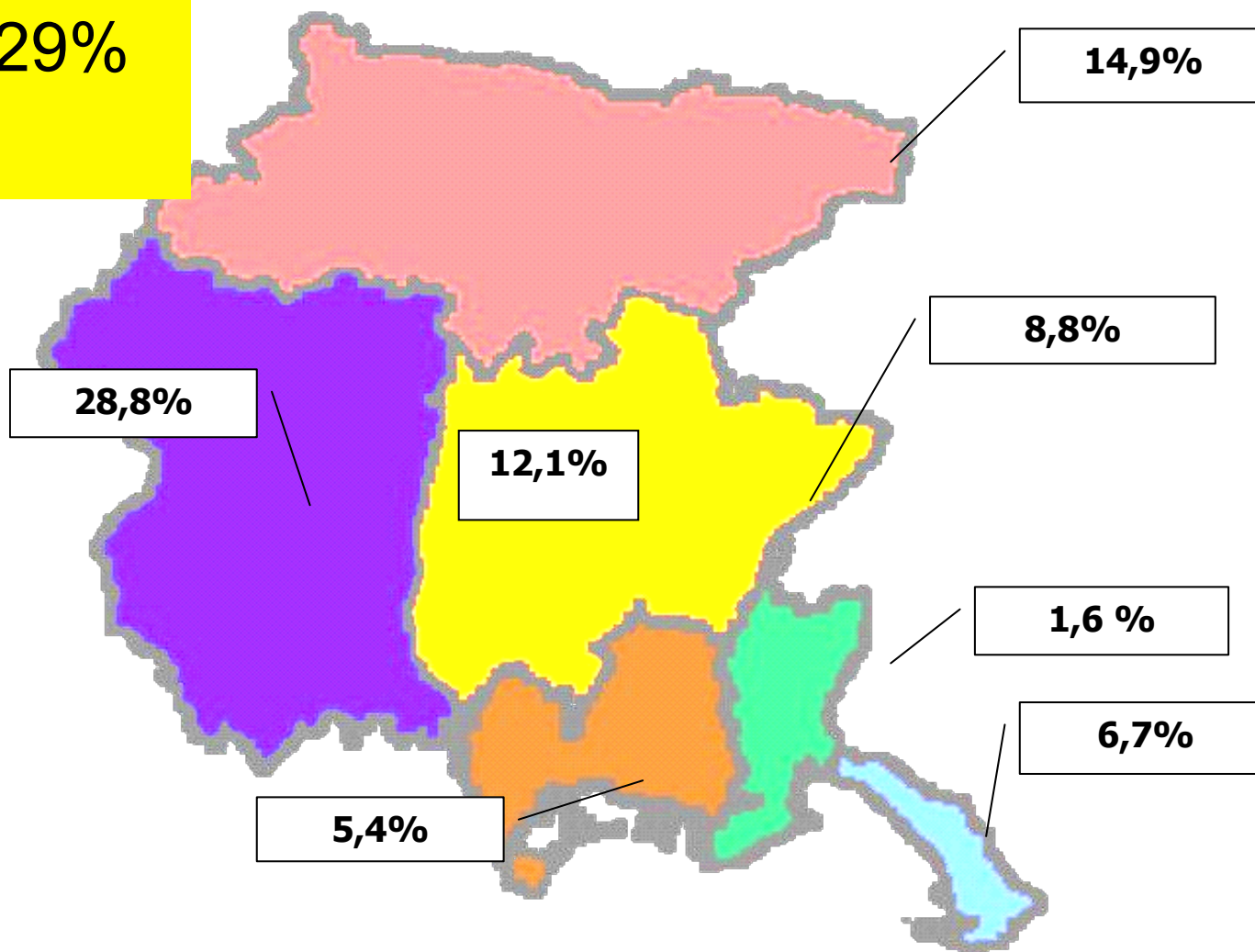
# Andamento della copertura vaccinale a 24 mesi Friuli Venezia Giulia 2000 - 2013



Fonte: Report Coperture Vaccinali FVG-2013

# Coperture vaccinali per pneumococco (PCV13) nei soggetti $\geq 65$ anni, per ASS Friuli Venezia Giulia, 2013-2014

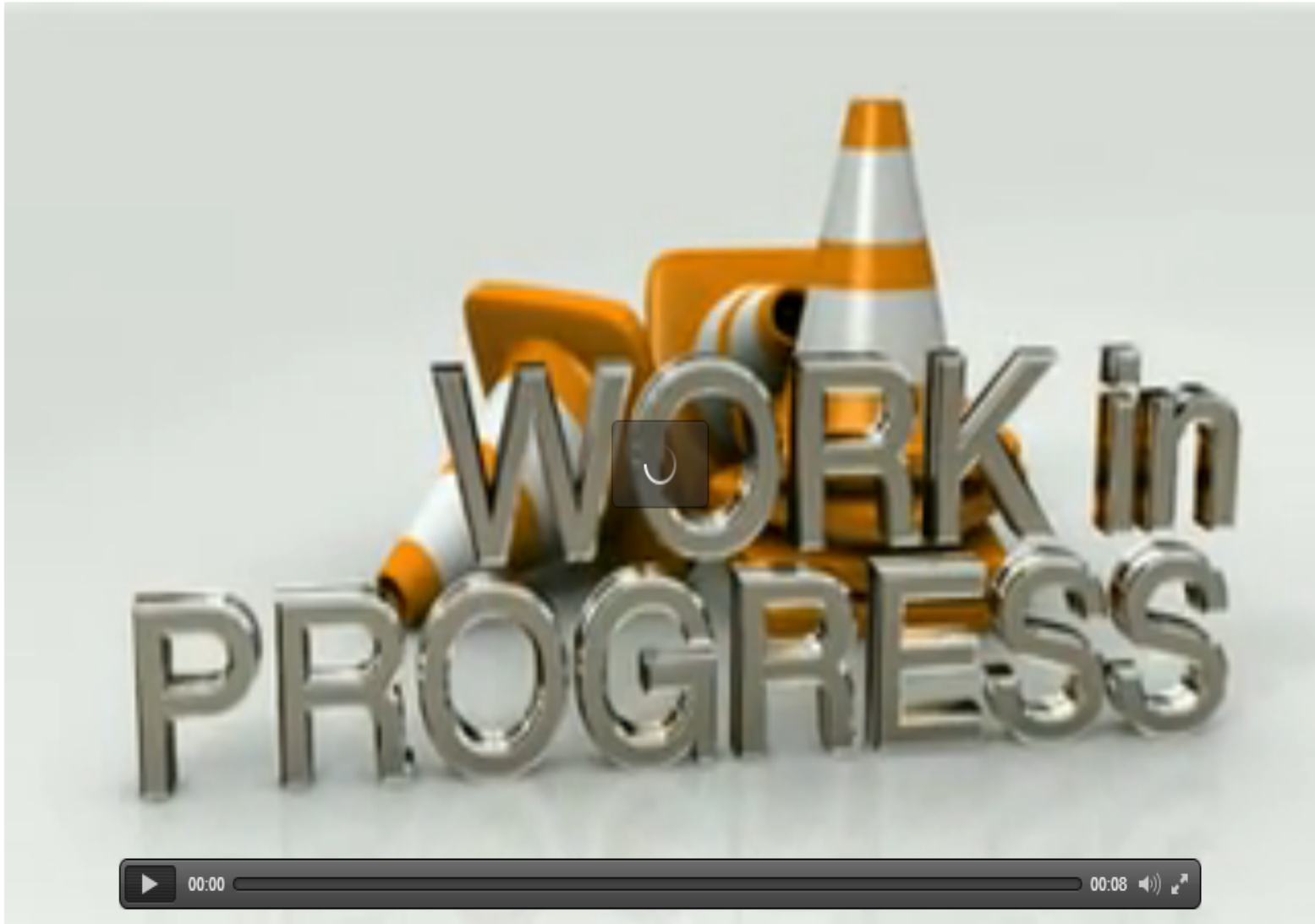
Range:2-29%





# 2014: indicazioni regionali

- Aprile.2014: introduzione 5<sup>a</sup> dose vaccinazione antipoliomielite negli adolescenti
- Giugno 2014: vaccinazione antipneumococcica nel soggetto adulto: offerta alla coorte dei nuovi 65enni
- Luglio 2014: indicazioni d'uso del vaccino anti meningococco B nelle persone con patologie o condizioni ad alto rischio
- Ottobre 2014: vaccino anti Herpes Zoster nei soggetti a rischio



# 2014 - aggiornamento offerta vaccinale infanzia e adolescenza vaccini offerti attivamente

Vaccino	Nascita	3° mese <sup>1</sup>	5° mese	7° mese	9° mese	13° Mese <sup>1</sup>	14° mese	15° mese	5 – 6 anni <sup>1</sup>	12-18 anni <sup>1</sup>
Difterite-tetano-per tosse		DtaP	DtaP			DtaP			DTaP	dTap <sup>8</sup>
Antipoliomielite		IPV	IPV			IPV			IPV	IPV <sup>6</sup>
Epatite B	HBV <sup>2</sup>	HBV	HBV			HBV				
Haemophilus influenzae b		Hib	Hib			Hib				
Morbillo-rosolia-pa rotite-varicella							MPRV o MPR+V PCV13		MPRV o MPR+V	
Pneumococco		PCV13	PCV13							
Meningococco C						Men C <sup>3</sup>				Men ACWY <sup>5</sup>
Meningococco B				Men B <sup>4</sup>	Men B			Men B		
Varicella										Varicella <sup>6</sup>
Papilloma virus										HPV <sup>7</sup>

- vaccino anti meningococco gruppo B per i nuovi nati dalla coorte dei nati 2015 (al 7°, 9° e 15° mese di vita);
- vaccino anti papilloma virus ai dodicenni di sesso maschile a partire dalla coorte dei nati 2004;
- vaccino coniugato anti meningococco C con la formulazione tetravalente agli adolescenti (16enni) non vaccinati in precedenza

# Neisseria meningitidis- sierogruppi Friuli Venezia Giulia 2007- 2013

## Epidemiologia

19 casi di malattia invasiva da meningococco nel periodo 2007-2013 di cui 4 sotto l'anno d'età

80% tipizzati:

- 42% (8) B il 50% sotto l'anno d'età
- 26% (5) C
- 11% (2) Y

Distribuzione dei casi per classi d'età:

<1 aa	21% (4)
1-4 aa	16% (3)
5-14 aa	11% (2)
15-24 aa	21% (4)
25-64 aa	26% (5)
>64 aa	5% (1)

# 2014 - aggiornamento offerta vaccinale

offerta gratuita alle categorie a rischio e  
in copayment per tutti gli altri soggetti

Influenza				Influenza <sup>9</sup>		
Epatite A				Epatite A <sup>10</sup>		
Rotavirus		Rotavirus <sup>11</sup>				
Encefalite da zecca						TBE <sup>12</sup>

- Estensione offerta della vaccinazione anti epatite A ai figli di immigrati che si rechino anche per brevi periodi di tempo nei Paesi endemici di origine fino a 16 anni

# Offerta vaccinale per adulti, anziani e soggetti a rischio in Friuli Venezia Giulia-2014

Vaccino	Età (anni)		
	18-49	50-64	≥65
Difterite-tetano-pertosse (dT/dTpa)*	1 dose booster ogni 10 anni		
MPR	2 dosi <sup>1</sup>		
Varicella	2 dosi <sup>1,2</sup>		
Influenza	1 dose annuale <sup>2</sup>		1 dose annuale
Pneumococco (PCV13)**	1 dose <sup>2</sup>		1 dose <sup>3</sup>
Meningococco (MenACWY coniugato e Men B)	2 dosi <sup>2</sup>		
Haemophilus influenzae tipo b (Hib)	1 dose <sup>2</sup>		
Epatite B	3 dosi <sup>4</sup>		
Epatite A ***	2 dosi <sup>2</sup>		
Encefalite da zecca****	4 dosi <sup>5</sup>		
Papillomavirus (HPV)*****	3 dosi fino ad età massima in scheda tecnica		
Herpes Zoster Virus *****		Vaccino anti HZV <sup>2</sup>	

# 2014 - aggiornamento tabella di rischio

Condizioni di rischio	S. Pneumoniae		N. Meningitidis		HIB	Influenza	Varicella
	PVC13 *	PPV23	Men A,C,W,Y	Men B			
Asplenia anatomica o funzionale	1 dose	1 dose a distanza di 12 mesi	2 dosi a distanza di almeno 8 settimane. Un richiamo ogni 5 anni	Ciclo completo e dosi di richiamo secondo l'età	1 dose se non già vaccinato	1 dose annuale	
Immunodeficienza congenita e acquisita (compreso HIV)	1 dose	1 dose a distanza di 12 mesi	2 dosi a distanza di almeno 8 settimane.	Ciclo completo e dosi di richiamo secondo l'età	1 dose se non già vaccinato	1 dose annuale	2 dosi a distanza di almeno 4 settimane alle <b>persone con infezione da HIV</b> senza segni di immunodeficienza e con una proporzione di CD4 $\geq$ 200/ml
Deficit fattori del complemento (C5-C9), difetti dei toll like receptors di tipo 4 e della properidina	1 dose	1 dose a distanza di 12 mesi	2 dosi a distanza di almeno 8 settimane. Un richiamo ogni 5 anni	Ciclo completo e dosi di richiamo secondo l'età	1 dose se non già vaccinato		
Emoglobinopatie (in particolare anemia falciforme e talassemia in quanto causa di asplenia funzionale)	1 dose	1 dose a distanza di 12 mesi	2 dosi a distanza di almeno 8 settimane.	Ciclo completo e dosi di richiamo secondo l'età	1 dose se non già vaccinato	1 dose annuale	
Trapianto di midollo osseo	3 dosi più 1 in presenza di GvHD cronica	1 dose a distanza di 12 mesi	2 dosi a distanza di almeno 8 settimane.	Ciclo completo e dosi di richiamo secondo l'età	3 dosi con un intervallo di 2 mesi tra ogni singola dose	1 dose annuale	
Trapianto di organi solidi	1 dose	1 dose a distanza di 12 mesi	1 dose		1 dose se non già vaccinato	1 dose annuale	
Condizioni con immunodepressione (come trapianto d'organo o terapia antineoplastica, compresa la terapia corticosteroidica sistemica ad alte dosi)	1 dose	1 dose a distanza di 12 mesi	1 dose ???		1 dose se non già vaccinato	1 dose annuale	
Perdite di liquor da cause congenite o acquisite	1 dose	1 dose a distanza di 12 mesi	1 dose				

# soggetti a rischio

poco vaccinati, non ben individuati, poco vaccinati  
i soggetti “ad alto rischio”

- Partecipazione a progetto CCM 2013 Regione Puglia «Sperimentazione di applicazione di protocolli per il miglioramento delle coperture vaccinali nei soggetti con patologie croniche»
- Coinvolgimento degli specialisti per rivedere le raccomandazioni per la vaccinazione dei gruppi a rischio e successiva diffusione delle



# Soggetti immunocompromessi: molte le domande

Immunosoppressione e indicazioni a ricevere il vaccino

Vaccinazione dei contatti di soggetti immunodepressi

Vaccinazione con vaccini inattivati

Vaccinazione con vaccini vivi attenuati virali e vaccini batterici

I trapianti di cellule staminali ematopoietiche

Condizioni o farmaci che potrebbero causare immunodeficienza

# Il calendario vaccinale. Quanti Vaccini!

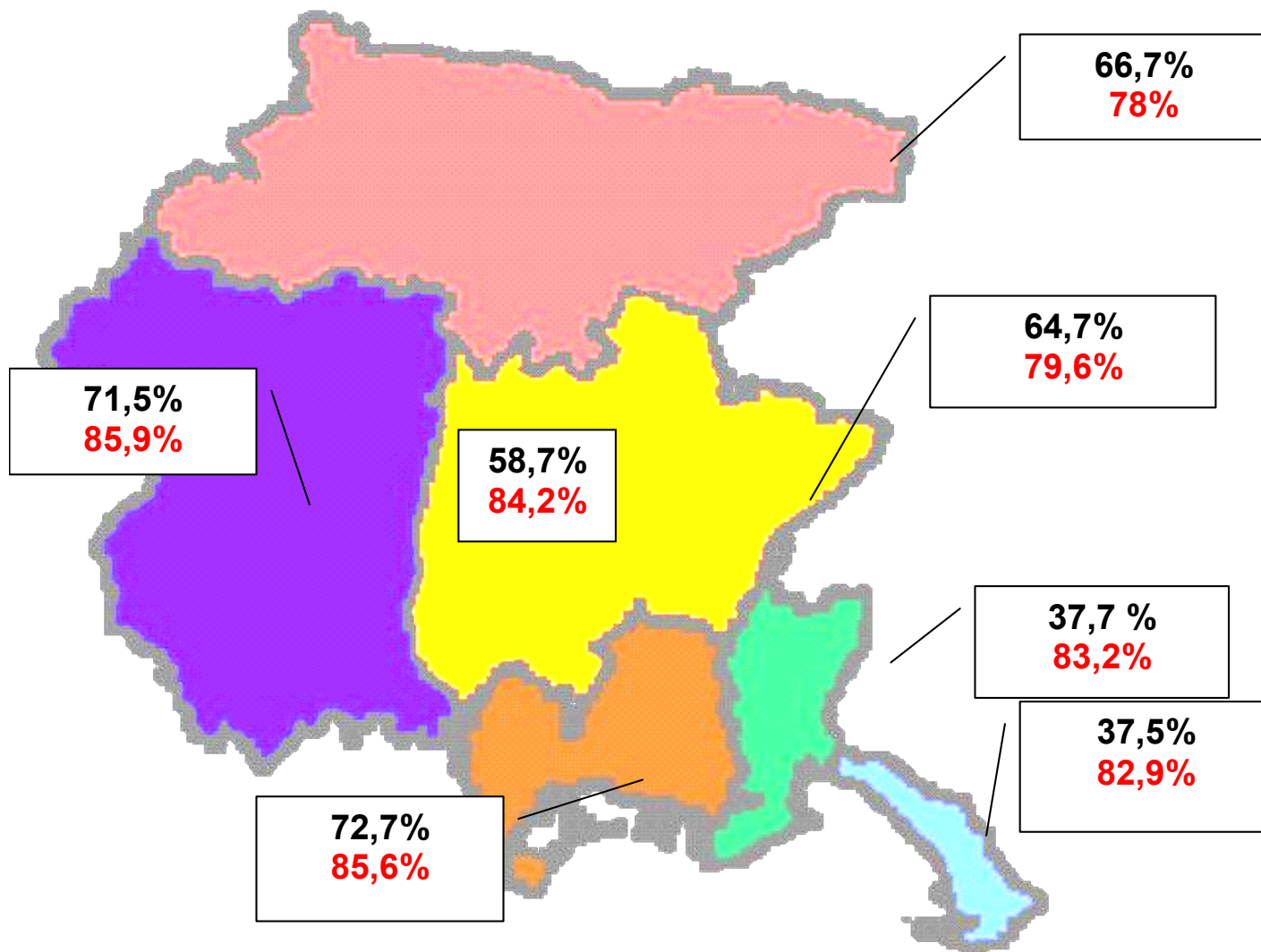
## Quali criticità?

- Sostenibilità ( risorse umane, economiche....)
- Mantenimento delle coperture vaccinali
- Programmi di comunicazione
- Programmi di formazione

# Stima dei costi per l'introduzione della vaccinazione universale contro il meningococco B

	CV 70%	CV 80%	CV 90%
Costo vaccino	1.465.273 euro	1.676.483 euro	1.885.934 euro
Fabbisogno di personale non medico	<i>(19.980 vaccinazioni)</i> 9 unità	<i>(22.860 vaccinazioni)</i> 10 unità	<i>(25.716 vaccinazioni)</i> 11 unità
	<i>270.000 euro/anno</i>	<i>300.000 euro/anno</i>	<i>330.000 euro/anno</i>

# Copertura vaccinale a 24 mesi per morbillo e varicella, per ASS Friuli Venezia Giulia, al 15.11.2014



■ CV 1^ dose morbillo

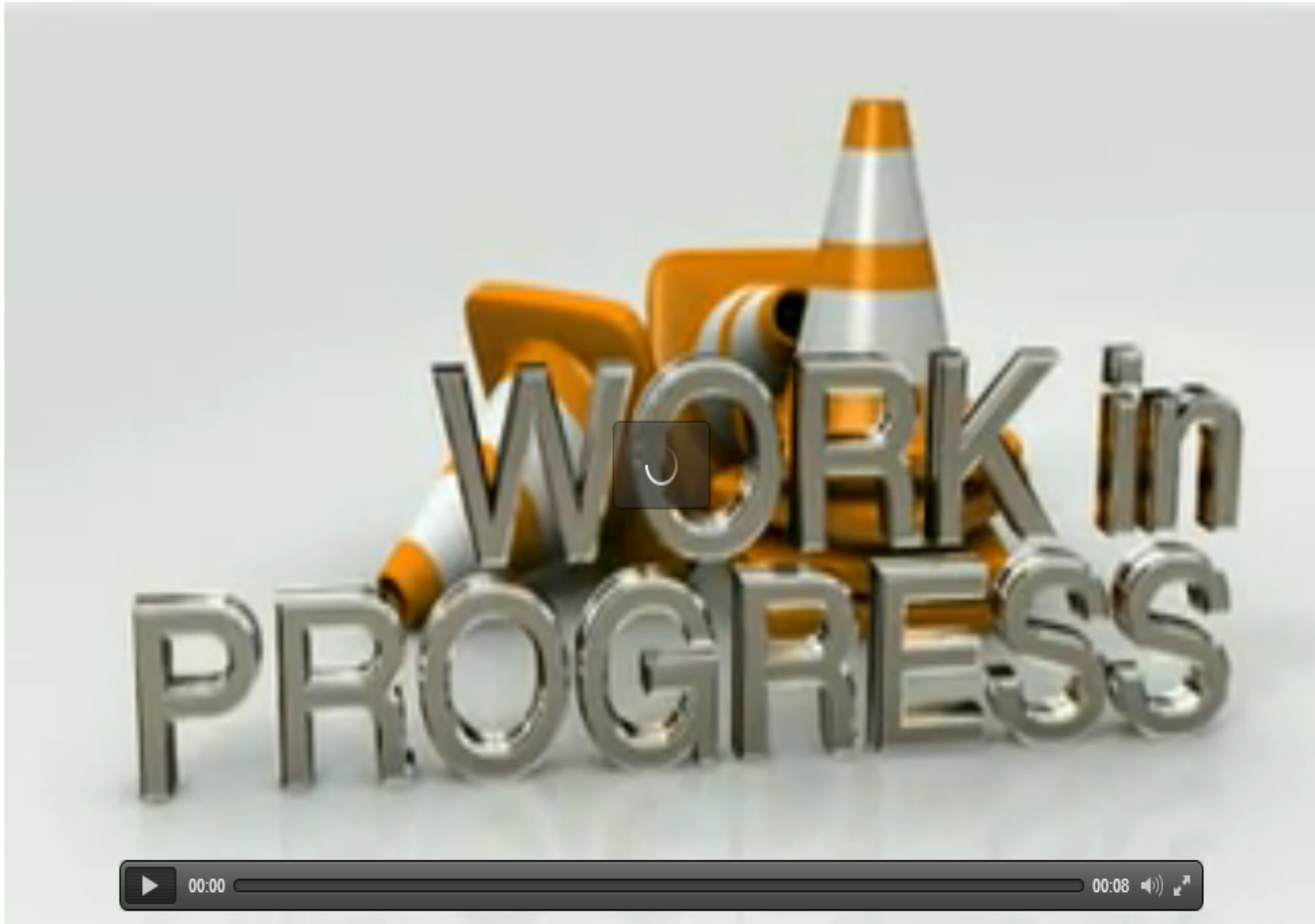
■ CV 1^ dose varicella

# Preoccupazione per i vaccini: vecchia come i vaccini stessi



*The Cow Pock — or — the Wonderful Effects of the New Inoculation! — 1802. the Publications of the Anti-Vaccinist Society.*

**“The Cow Pock -or- the Wonderful Effects of the New Inoculation!” J. Gillray, 1802**



Grazie

# Vaccinazione antiepatite A

- soggetti con epatopatia cronica
- soggetti riceventi concentrati di fattori della coagulazione
- soggetti che lavorano a contatto con primati infettati dal virus dell'epatite A (HAV) o con HAV in strutture laboratoristiche
- omosessuali maschi (MSM) e soggetti che fanno uso di droghe

# Vaccino anti-Herpes Zoster

È raccomandato in pazienti di età tra i 50 e 59 anni che hanno già avuto la varicella o sono stati precedentemente vaccinati che:

- devono sottoporsi a trapianto di midollo o di organi solidi (più di un mese prima del trapianto) e che non siano in condizioni di immunosoppressione;
- sono affetti da malattie infiammatorie croniche in trattamento con basse dosi di farmaci immunosoppressivi è efficace e sicuro in pazienti in terapia con corticosteroidi a DD equivalente di 5-20 mg di prednisone)



# Vaccino antirotavirus

- nati pretermine piccoli per età gestazionale;
- affetti da patologie croniche dell'apparato circolatorio, nefrouinario, nervoso centrale, respiratorio, metabolico per i quali un'infezione può rappresentare un rischio di complicanze gravi

# Vaccinazione antipapillomavirus

- omosessuali maschi (MSM)
- soggetti HIV+