

Venezia, 9 Dicembre 2014
Calendari Vaccinali del Triveneto:
Esperienze a confronto



Vaccination

L'esperienza dell'ULSS 3
di Bassano del Grappa



For adults

Dottor Fabrizio Fontana

Direttore del Dipartimento di Prevenzione di Bassano del Grappa

ULSS 3 di Bassano del Grappa

Dati demografici

Popolazione residente al 31.12.2013

	M	F	TOTALE
Altopiano	10 410	10 789	21 199
Pianura	78 018	81 411	159 429
TOTALE	88 428	92 200	180 628

Adulti (sopra i 18 anni)

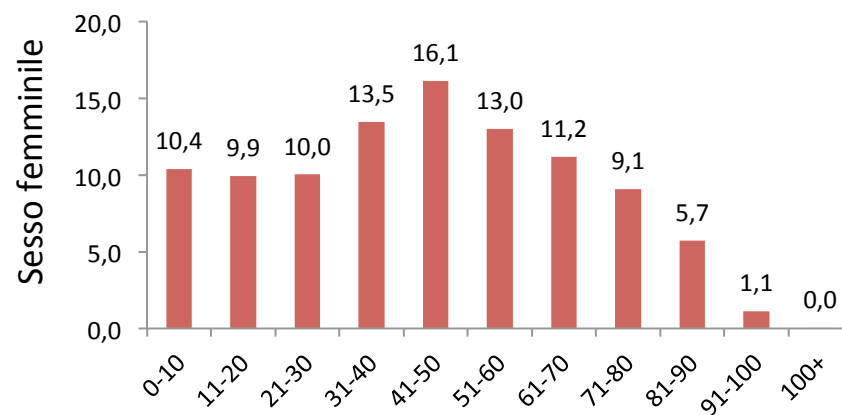
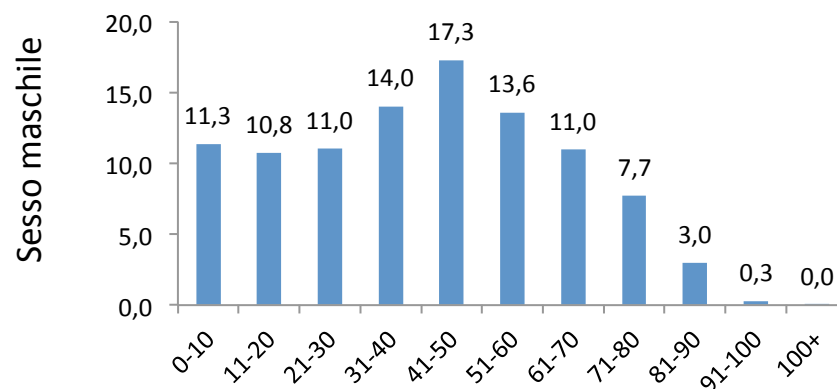
	M	F	TOTALE
Altopiano	8 714	9 130	17 884
Pianura	63 010	67 097	130 107
TOTALE	71 724	76 226	147 950

Cittadinanza al 01.01.2014

	Straniera	Italiana	TOTALE
Altopiano	864	20 359	21 223
Pianura	14 721	144 654	159 375
TOTALE	15 585	165 013	180 598

% Stranieri: **8,6%**

Distribuzione percentuale per fasce di età decennali



ULSS 3 e Vaccinazioni per adulti



Vaccinazione anti-pneumococcica agli ultra 65enni, ai soggetti a rischio e agli eleggibili in dimissione da reparti ospedalieri



Protezione vaccinale per soggetti asplenicici



Monitoraggio della copertura vaccinale negli atleti e promozione delle vaccinazioni raccomandate alle loro famiglie e alle società sportive



Vaccinazione anti epatite virale negli adulti



Ambulatorio viaggiatori internazionali



Campagna di vaccinazione anti influenzale



Pagina Facebook del Servizio Vaccinale dell'Ulss 3

PCV13 per soggetti a rischio e 65enni



Obiettivi



- Proposta della vaccinazione PCV 13 agli **ultra 65enni e alle categorie a rischio** in dimissione dai reparti ospedalieri.
- **Controllo delle vaccinazioni effettuate e catch-up** in occasione dell' appuntamento.

PCV13 per soggetti a rischio e 65enni



Metodi

Inizio campagna: Settembre 2014



Invito tramite lettera della **coorte di nati nel 1949**



Agli **adulti in dimissione dai reparti medici degli ospedali di Bassano e Asiago** viene consegnata una lettera di invito (e opuscolo) per effettuare la vaccinazione anti pneumococcica. Nella lettera vengono indicati orari e sedi alle quali presentarsi per effettuare la vaccinazione. Vengono inoltre messi a disposizione dei recapiti telefonici del Servizio Vaccinale.



Ai **MMG e agli specialisti ambulatoriali** viene richiesto di consegnare un biglietto agli adulti a rischio con i recapiti per fissare l'appuntamento in distretto

PCV13 per soggetti a rischio e 65enni



Risultati

Vaccinazione della coorte dei nati nel 1949:

Pianura:

Sono stati invitati gli assistiti dei MMG operanti presso la sede UTAP di Rosà.

Su 71 persone eleggibili, 61 sono state vaccinate (86%)

Altopiano:

Sono state invitate presso le sedi vaccinali dell'Altopiano di Asiago gli ultra 65 enni iscritti all'anagrafe vaccinale.

Su 272 sessantacinquenni residenti, 200 risultavano iscritti all'anagrafe vaccinale. Di questi 129 sono state vaccinati (64,5%)

Coorte 1949

	M	F	TOTALE
Altopiano	118	159	277
Pianura	981	994	1975
TOTALE	1099	1153	2252



PCV13 per soggetti a rischio e 65enni



Risultati

Anziani e soggetti a rischio in dimissione dagli ospedali

8 persone appartenenti a categorie a rischio dimessi dall'ospedale sono state inviate al Dipartimento di Prevenzione di competenza



Altri soggetti appartenenti a categorie a rischio

Reclutati attraverso l'invito tramite lettera, MMG o specialista pneumologo

47 vaccinati da settembre 2014 ad oggi



ULSS 3 e Vaccinazioni per adulti



Vaccinazione anti-pneumococcica agli ultra 65enni, ai soggetti a rischio e agli eleggibili in dimissione da reparti ospedalieri



Protezione vaccinale per soggetti asplenicici



Monitoraggio della copertura vaccinale negli atleti e promozione delle vaccinazioni raccomandate alle loro famiglie e alle società sportive



Vaccinazione anti epatite virale negli adulti



Ambulatorio viaggiatori internazionali



Campagna di vaccinazione anti influenzale



Pagina Facebook del Servizio Vaccinale dell'Ulss 3

Protezione vaccinale soggetti asplenicici 2013-14

Razionale

- Rischio aumentato, nei soggetti con asplenia anatomica o funzionale, di infezioni da **meningococco**, **pneumococco**, **Hib**
- Recepimento da parte dell'ULSS 3 delle indicazioni della **Direzione Regionale per la Prevenzione**



Metodi

Definizione GdL

- 2 medici
- 5 assistenti sanitarie
- 1 Infermiera



Identificazione target

- Soggetti con asplenia anatomica/funzionale nel territorio dell'ULSS 3 con l'analisi delle SDO (anche ricoveri passivi) dal 2000 in poi
- Esclusione soggetti a posto con vaccinazioni



Definizione sedute

- 7 giornate dedicate (martedì pomeriggio e sabato mattina) negli ambulatori di Asiago, Bassano, Marostica, Romano
- Durata seduta 15 min



Invito

- Attraverso lettera con apposito opuscolo informativo

Protezione vaccinale soggetti asplenicici 2013-14

Risultati



147
Soggetti con asplenia
anatomica o funzionale



→ **38**

- A posto con le vaccinazioni
- Già in carico a centro vaccinale
- Seguiti in Dipartimento di Prevenzione
- Fragili (vaccinazioni a domicilio da MMG)



109 (74%)
Soggetti a cui viene spedita
lettera di invito



→ **51**

- Dissenso per convinzioni o motivi di salute (19)
- Assenti ingiustificati (17)
- Rinvio per necessità di ulteriori valutazioni mediche (15)



58 (53%)
Si presentano
all'appuntamento

Protezione vaccinale soggetti asplenicici 2013-14

Conclusioni

- I soggetti con asplenia individuati con questa procedura e i nuovi casi verranno invitati e seguiti nell'ambulatorio adulti del servizio vaccinale di appartenenza
- Sarà realizzato uno schema di calendario vaccinale specifico da condividere con i reparti ospedalieri.



ULSS 3 e Vaccinazioni per adulti



Vaccinazione anti-pneumococcica agli ultra 65enni, ai soggetti a rischio e agli eleggibili in dimissione da reparti ospedalieri



Protezione vaccinale per soggetti asplenicici



Monitoraggio della copertura vaccinale negli atleti e promozione delle vaccinazioni raccomandate alle loro famiglie e alle società sportive



Vaccinazione anti epatite virale negli adulti



Ambulatorio viaggiatori internazionali



Campagna di vaccinazione anti influenzale



Pagina Facebook del Servizio Vaccinale dell'Ulss 3

Monitoraggio stato vaccinale atleti alla visita sportiva

Obiettivi

Obiettivo Generale:

- Monitoraggio della copertura vaccinale negli atleti di età compresa tra i 6 e i 18 anni, adulti e donne in età fertile che afferiscono agli ambulatori di Medicina Sportiva
- Promozione delle vaccinazioni raccomandate alle loro famiglie e società sportive.

Obiettivi specifici:

- Aumentare la copertura vaccinale per **Difterite e Tetano** nella popolazione sportiva

- Rinforzare l'informazione agli atleti, alle loro famiglie e alle società sportive sull'opportunità di aderire alle vaccinazioni raccomandate (**Morbillo Parotite Rosolia, Varicella, Meningococco C**)



Monitoraggio stato vaccinale atleti alla visita sportiva

Metodi

- Nella lettera di invito gli atleti vengono **informati del servizio dell'ambulatorio viaggiatori internazionali**.
- Agli utenti, nella lettera di invito, è richiesto di portare i certificati. Viene verificata **la situazione vaccinale**, valutando eventuali carenze
- **Si informa** tramite colloquio individuale sull'opportunità di aderire alla proposta vaccinale, e vengono consegnati **opuscoli informativi** mirati.
- Si propone l'**appuntamento presso il servizio vaccinale** per l'esecuzione della vaccinazione con

consegna all'utente di un promemoria scritto dell'appuntamento.

- **Feed-back** dal servizio vaccinale alla Medicina Sportiva, mediante invio di certificato di avvenuta vaccinazione



Monitoraggio stato vaccinale atleti alla visita sportiva

Conclusioni

La collaborazione con il Servizio di Medicina Sportiva è iniziata a Luglio 2012 ed è ancora in corso.

Punti di forza:

- Progetto che prevede la conferma alla **proposta vaccinale da parte di un servizio diverso dal servizio vaccinale**;
- Catch-up immediato, poiché all'atleta vengono consegnati immediatamente **data e orario di appuntamento presso la sede vaccinale**, precedentemente concordata tra servizi
- L'atleta viene informato, tramite il foglio di prenotazione, dell'esistenza dell'**ambulatorio per viaggiatori internazionali**.

Risultati:

Nel 2012 sono stati screenati **2234 atleti**. Nei primi **6 mesi** di attività sono stati inviati dalla medicina sportiva **20 atleti**, di cui 4 non si sono presentati all'appuntamento.



ULSS 3 e Vaccinazioni per adulti



Vaccinazione anti-pneumococcica agli ultra 65enni, ai soggetti a rischio e agli eleggibili in dimissione da reparti ospedalieri



Protezione vaccinale per soggetti asplenicici



Monitoraggio della copertura vaccinale negli atleti e promozione delle vaccinazioni raccomandate alle loro famiglie e alle società sportive



Vaccinazione anti epatite virale negli adulti



Ambulatorio viaggiatori internazionali

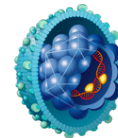


Campagna di vaccinazione anti influenzale



Pagina Facebook del Servizio Vaccinale dell'Ulss 3

Vaccinazione Epatite virale adulti



Obiettivi

Protezione mediante vaccinazione dei contatti dei casi indice di epatite virale, successive al riscontro di positività presso il Servizio di Igiene e Sanità Pubblica (principalmente minori) e presso il Consultorio Familiare (principalmente donne in età fertile) o inviati dall'Ambulatorio di Malattie Infettive che ha in carico i casi indice.



Metodi



Individuazione del caso indice



Individuazione conviventi o contatti

Verifica stato infettivologico e vaccinale:

- **Epatite B:** HBsAg, Anti Hbs, Anti HBc IgM
- **Epatite A:** HAV totali, HAV IgM



Se HAV Negativi



Vaccinazione anti-epatite A



Se HBsAg Negativi



Anti-HBS:
>10 UI → No vaccinazione
<10UI → Vaccinaz anti HBV



Se anti-HBS < 10UI → dose booster + controlli anti HBs

ULSS 3 e Vaccinazioni per adulti



Vaccinazione anti-pneumococcica agli ultra 65enni, ai soggetti a rischio e agli eleggibili in dimissione da reparti ospedalieri



Protezione vaccinale per soggetti asplenicici



Monitoraggio della copertura vaccinale negli atleti e promozione delle vaccinazioni raccomandate alle loro famiglie e alle società sportive



Vaccinazione anti epatite virale negli adulti



Ambulatorio viaggiatori internazionali



Campagna di vaccinazione anti influenzale



Pagina Facebook del Servizio Vaccinale dell'Ulss 3

Ambulatorio viaggiatori internazionali



Obiettivi e Metodi



- Fornire ai viaggiatori, in base a caratteristiche del viaggio, periodo di permanenza, stagionalità e stato di salute, **informazioni** corrette, e prescrivere le misure di **profilassi farmacologiche e vaccinali** più opportune.
- La consulenza in ambulatorio è un'occasione di **verifica delle vaccinazioni effettuate** e di **catch-up**, attraverso la proposta attiva delle vaccinazioni necessarie per restare in Italia (dTp, MPR, Epatite B, e altre).

Ambulatorio viaggiatori internazionali



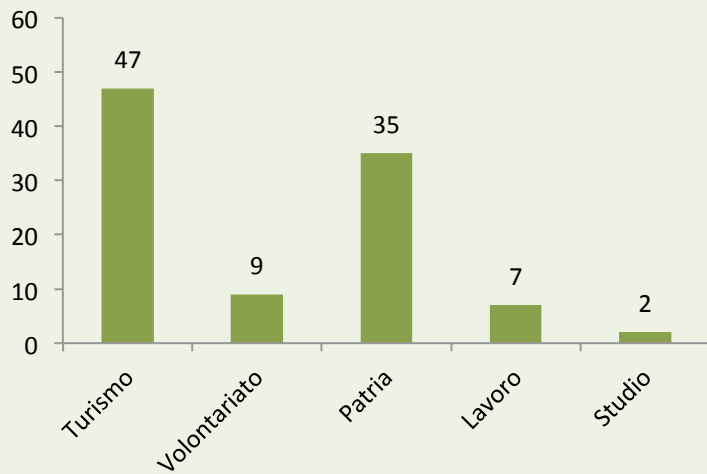
Risultati



Bassano del Grappa

645 accessi nel 2013

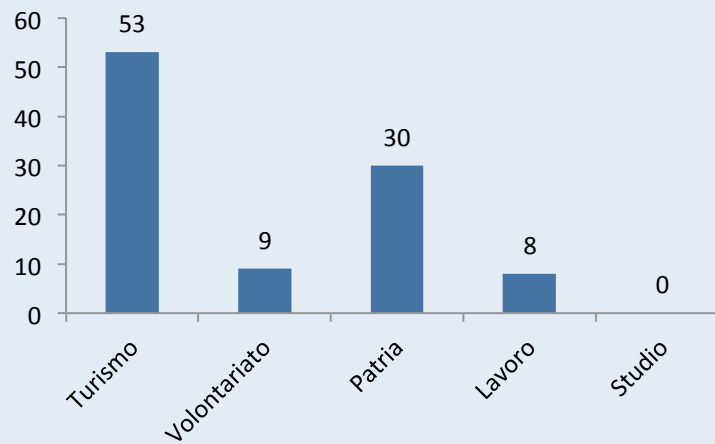
Motivi di accesso all'ambulatorio viaggiatori (%)



Asiago

111 accessi nel 2013

Motivi di accesso all'ambulatorio viaggiatori (%)

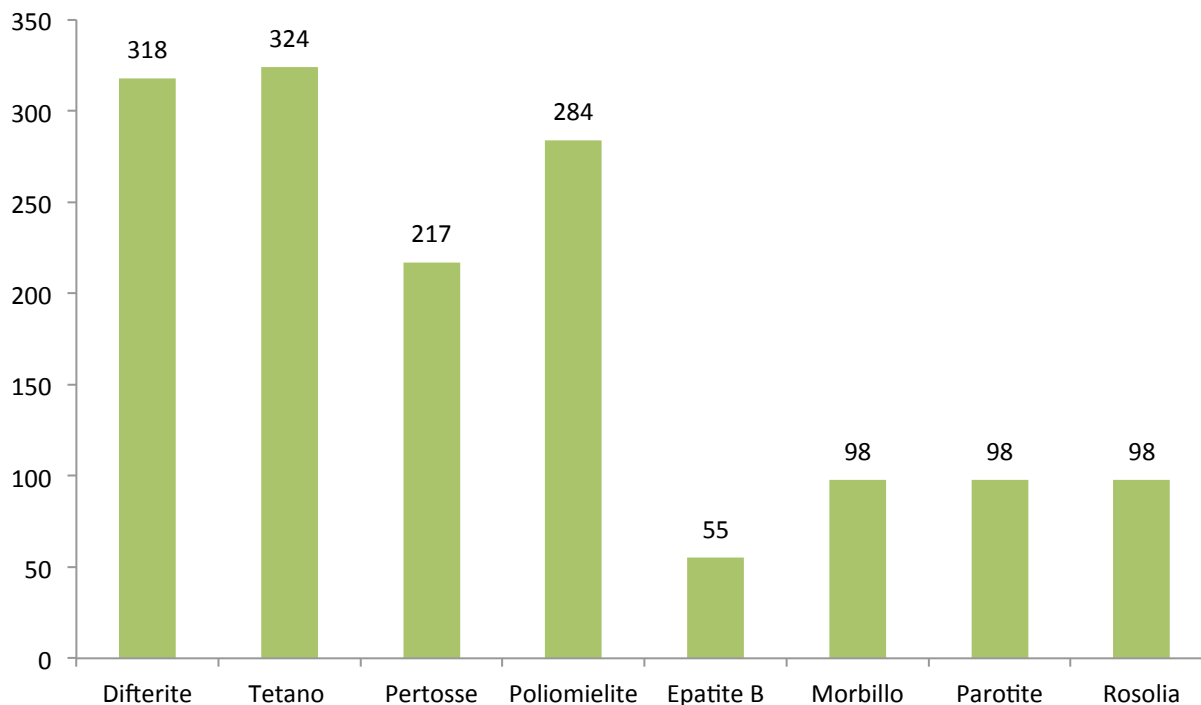


Ambulatorio viaggiatori internazionali



Risultati

Frequenze assolute dei recuperi effettuati nel corso dell'Ambulatorio viaggiatori internazionali presso il Dipartimento di Prevenzione di Bassano del Grappa (su 645 accessi nel 2013)



ULSS 3 e Vaccinazioni per adulti



Vaccinazione anti-pneumococcica agli ultra 65enni, ai soggetti a rischio e agli eleggibili in dimissione da reparti ospedalieri



Protezione vaccinale per soggetti asplenic



Monitoraggio della copertura vaccinale negli atleti e promozione delle vaccinazioni raccomandate alle loro famiglie e alle società sportive



Vaccinazione anti epatite virale negli adulti



Ambulatorio viaggiatori internazionali

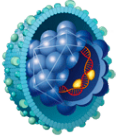


Campagna di vaccinazione anti influenzale



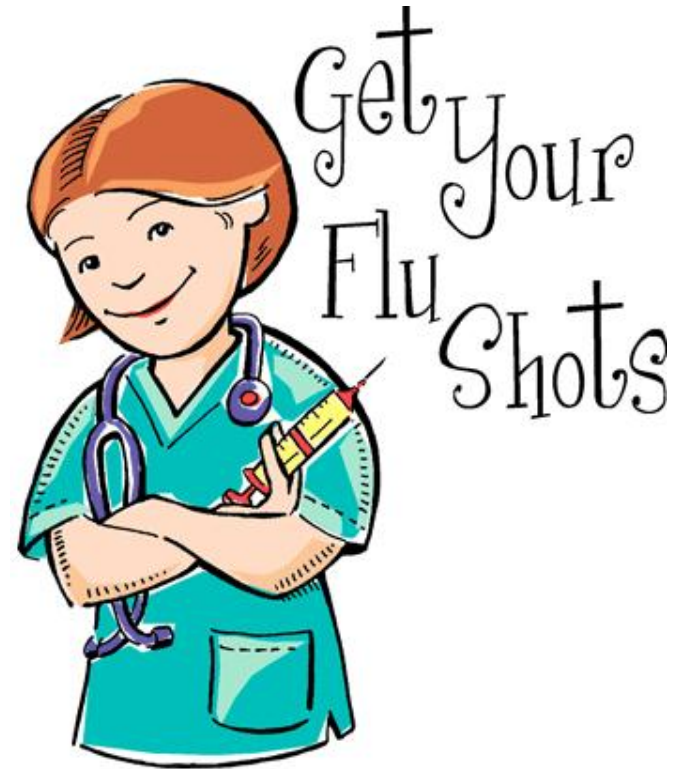
Pagina Facebook del Servizio Vaccinale dell'Ulss 3

Vaccinazione anti-influenzale



Attori:

- **Medici di Medicina Generale:** vaccinazione ultra 65 enni e dei soggetti a rischio, anche in strutture residenziali e semiresidenziali
- **Distretto (SISP) e Servizio di Protezione e Prevenzione (SPP):** vaccinazione degli operatori sanitari



Risultati campagna vaccinazione antinfluenzale 2013

Vaccino split

Categorie		6-23 mesi (2 dosi)*	2-4 anni (2 dosi)*	5-8 anni (2 dosi)*	9-14 anni	15-17 anni	18-44 anni	45-64 anni	65 anni e +	Totale
1	Soggetti di età pari o superiore a 65 anni								16923	16923
2	Soggetti di età compresa fra 6 mesi e 65 anni con condizioni di rischio	9	37	54	71	35	435	1961		2602
3	Bambini e adolescenti in tratt. a lungo termine con acido acetilsalicilico	0	0	1	1	0				2
4	Donne nel secondo e terzo trimestre di gravidanza					0	2	0		2
5	Individui di qualunque età ricoverati presso strutture per lungodegenti	0	0	0	0	0	17	99		116
6	Medici e personale sanitario di assistenza						88	271		359
7	Familiari e contatti di soggetti ad alto rischio	0	4	5	15	13	102	275		414
8	Soggetti addetti a servizi pubblici di primario interesse collettivo e categorie di lavoratori						89	232		321
9	Personale che per motivi di lavoro è a contatto con animali che potrebbero costituire fonte di infezione da virus influenzali non umani					5	6	13		24
10	Popolazione generale (escluse le categorie di cui sopra)	0	0	0	2	0	36	89		127
Totale		9	41	60	89	53	775	2940	16923	20890

LEGENDA: le celle verdi non vanno compilate

* Se vaccinato per la prima volta

Risultati campagna vaccinazione antinfluenzale 2013

Vaccino adiuvato con MF59

Categorie		6-23 mesi (2 dosi)*	2-4 anni (2 dosi)*	5-8 anni (2 dosi)*	9-14 anni	15-17 anni	18-44 anni	45-64 anni	65 anni e +	Totale
1	Soggetti di età pari o superiore a 65 anni								1435	1435
2	Soggetti di età compresa fra 6 mesi e 65 anni con condizioni di rischio							2		2
3	Bambini e adolescenti in tratt. a lungo termine con acido acetilsalicilico									0
4	Donne nel secondo e terzo trimestre di gravidanza									0
5	Individui di qualunque età ricoverati presso strutture per lungodegenti									0
6	Medici e personale sanitario di assistenza							4		4
7	Familiari e contatti di soggetti ad alto rischio									0
8	Soggetti addetti a servizi pubblici di primario interesse collettivo e categorie di lavoratori							2		2
9	Personale che per motivi di lavoro è a contatto con animali che potrebbero costituire fonte di infezione da virus influenzali non umani									0
10	Popolazione generale (escluse le categorie di cui sopra)									0
11	Totale	0	0	0	0	0	0	8	1435	1443

LEGENDA: le celle verdi non vanno compilate

* Se vaccinato per la prima volta

Risultati campagna vaccinazione antinfluenzale 2013

Vaccino split

N° dosi eseguite da:	SISP-Distretti	Altre strutture	Medici di famiglia	Totale
	277	430	20183	20890

Vaccino adiuvato con MF59

N° dosi eseguite da:	SISP-Distretti	Altre strutture	Medici di famiglia	Totale
	14	1429	0	1443

ULSS 3 e Vaccinazioni per adulti



Vaccinazione anti-pneumococcica agli ultra 65enni, ai soggetti a rischio e agli eleggibili in dimissione da reparti ospedalieri



Protezione vaccinale per soggetti asplenicici



Monitoraggio della copertura vaccinale negli atleti e promozione delle vaccinazioni raccomandate alle loro famiglie e alle società sportive



Vaccinazione anti epatite virale negli adulti



Ambulatorio viaggiatori internazionali



Campagna di vaccinazione anti influenzale



Pagina Facebook del Servizio Vaccinale dell'Ulss 3

La pagina Facebook del Servizio Vaccinale



Obiettivi:

- Divulgare la corretta informazione scientifica sul tema delle vaccinazioni per l'infanzia e per l'età adulta
- Presentare le iniziative del Servizio Vaccinale
- Rispondere alle domande degli utenti
- Raccogliere ed analizzare commenti sulla qualità del servizio

La pagina Facebook del Servizio Vaccinale

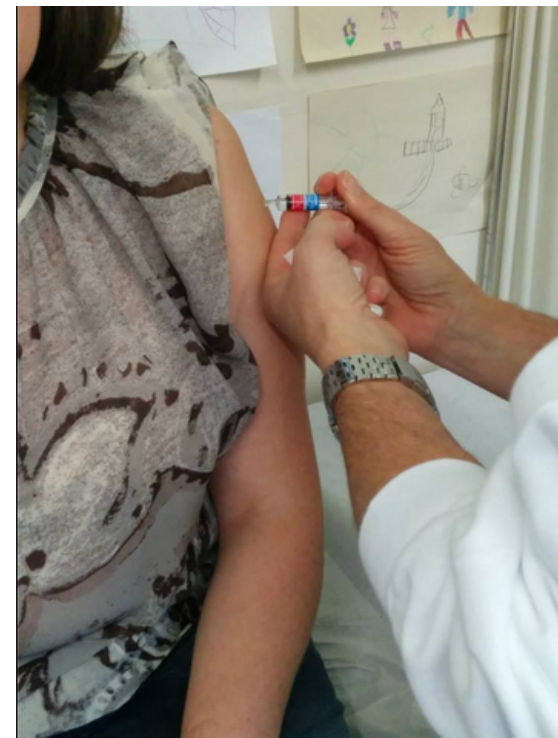


Servizio Vaccinale Ulss Bassano

19 novembre

Campagna anti influenzale (4 foto)

Il personale sanitario del Servizio Vaccinale si vaccina per l'influenza... e non solo! E voi? Seguirete il buon esempio? Lasciatevi contagiare... da questa buona abitudine!



La pagina Facebook del Servizio Vaccinale



Servizio Vaccinale Ulss Bassano ha condiviso un link.

1 dicembre

In riferimento alla comunicazione del 28 novembre 2014 diffusa dall'autorità nazionale competente per l'attività regolatoria dei farmaci AIFA (Agenzia Italiana del Farmaco) sul ritiro cautelativo dei lotti di vaccino anti-influenzale FLUAD: la campagna di vaccinazione anti-influenzale può continuare in tranquillità. La nostra ULSS non sta utilizzando i lotti di vaccino anti-influenzale segnalati. Inoltre, i Direttori della nostra Azienda Sanitaria fanno sapere di essere stati vaccinati. Ecco la comunicazione sul nostro sito aziendale:

<http://www.aslbassano.it/index.php?p=archivio-news&idn=379&tipologia=P>

	<p>Home - ULSS n. 3 - Bassano del grappa www.aslbassano.it</p>
--	--

224 persone raggiunte

Venezia, 9 Dicembre 2014

Vi ringrazio per l'attenzione!

